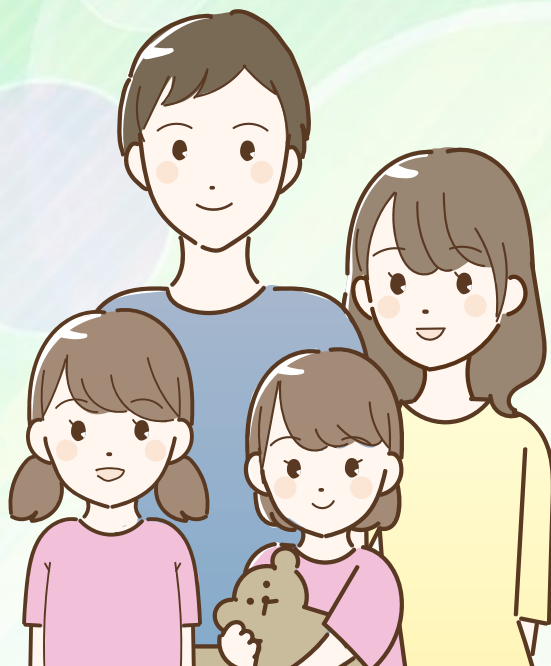


2026
年度



家族健診のご案内

日本発条健保組合加入のご家族には1年に1回、健診を受けていただくことを健保方針としています。

対 象	日本発条健康保険組合ご加入の 2027年3月31日時点年齢35歳～75歳※の被扶養者(家族) ※75歳になる方は誕生日前日までに受診してください。
受診期間	2026年4月1日(水)～10月31日(土)
費 用	自己負担金4,400円(健保組合が3万円相当を負担します)

日本発条健康保険組合

〒236-0004

神奈川県横浜市金沢区福浦3-10

TEL：045-786-7539

家族健診について、
詳しくはこちら



日発健保家族健診の流れ

～日発健保契約の健診機関で受診する場合～
健診とがん検診を同日に受診できます！

STEP

1

健診機関を選ぶ

QRコードより希望する健診機関を選んでください。



日発健保契約健診機関

※ QRコードに記載の日発健保健診機関リストで
受診できない方はP3に記載の集合契約健診を利用できます。



STEP

2

予約する

希望の健診機関に直接予約をしてください。

予約の際は『日本発条健康保険組合の家族健診』と伝えてください。

受診期間 2026年4月1日(水)～10月31日(土)

※ 11月1日以降の受診は全額自己負担となります。



STEP

3

健診を受ける

予約した健診機関で健診を受けてください。

当日の持ち物

- ・マイナ保険証または資格確認書
- ・自己負担金 4,400 円

※ 受診券は廃止しました。



STEP

4

結果を確認する ～受けた後の行動こそ大切に～

健診機関から届いた結果を確認しましょう。要再検査、要精密検査、要受診がある場合、すぐに病院を受診してください。

特定保健指導を受ける

特定保健指導対象になったら日発健保から案内が届きます。
面談を受け生活改善に取り組んでください。



集合契約健診の流れ

～日発健保契約健診機関で受診できない場合～
全国約46,000箇所の医療機関で受診可能！
健診とがん検診は別日に受診となります

STEP

1

受診する医療機関を選ぶ

右記QRコードより健保連契約医療機関を選択してください。パスワード入力画面にて、健康保険組合名「日本発条」、保険者番号「06140859」を入力し、検索してください。検索の際は契約タイプは「Aタイプ/Bタイプ」を選択、実施項目は「特定健康診査」を選択してください。



STEP

3

予約する

お手元に受診券が届いたら希望の医療機関へ直接予約してください。がん検診は同日受診できない場合があります。その際は別日にご自身で予約を取り受診してください。費用は受診券に同封する立替金請求書で後日、日発健保へ請求してください。



受診期間 2026年4月1日(水)～10月31日(土)

※11月1日以降の受診は全額自己負担となります。

STEP

2

日発健保へ連絡する

「特定健康診査受診券」を発行しますので、日発健保までご連絡ください。ご自宅へ郵送します。

STEP

4

受診する

当日の持ち物3点：①マイナ保険証または資格確認書
②自己負担金4,400円、③特定健康診査受診券

●日発健保家族健診と集合契約健診の健診項目の違い

検査項目		日発家族健診	集合契約
	身長	○	○
	体重	○	○
	B M I	○	○
	腹囲測定	○	○
	血圧	○	○
	視力	○	※5
	聴力	○	※5
	中性脂肪	○	○
血液検査	HDLコレステロール	○	○
	LDLコレステロール	○	○
	Non-HDLコレステロール※1	○	○
	空腹時血糖値	○	○※3
	HbA1c	○	○※3
	随時血糖値	○※2	○※3
	AST(GOT)	○	○
	ALT(GPT)	○	○
	γ-GT(γ-GTP)	○	○
	血色素量(ヘモグロビン値)	○	△※4※5
尿検査	血清クレアチニン(eGFR)	○	△※4※5
	尿糖	○	○
	尿たんぱく	○	○

検査項目		日発家族健診	集合契約
がん検診	胸部X線検査	○	※5
	心電図検査	○	△※4※5
	胃部X線(バリウム)検査	○	※5
	便潜血検査	○	※5
	【女性】乳がん検診(マンモグラフィ又はエコー)	○	※5
	【女性】子宮頸がん検診(頸部細胞診)	○	※5
	【55歳以上男性】前立腺がん検診(PSA)	○	※5

※1 中性脂肪 400mg/dl以上の方の場合、または食後採血時

※2 空腹時検査ができないとき

※3 いずれかの項目で実施

※4 医師の判断により実施

※5 下記参照



集合契約で※5の項目を希望される際は別日にご自身で予約をとり受診してください。

また、市区町村が実施するがん検診を受診された場合にも費用は全額日発健保へ請求できます。受診券に同封する立替金請求書をご使用ください。

💡 勤務先で健診を受けている方

勤務先で受けた健診結果をご提出いただくことで健診を受診したものとみなされます。

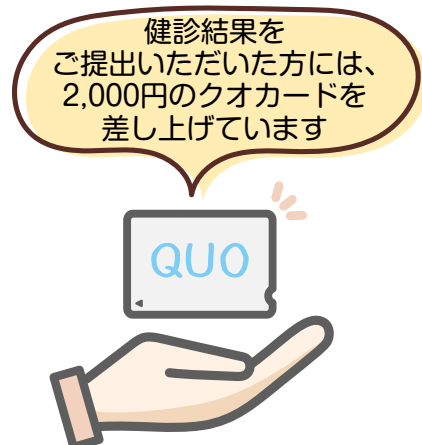
下記QRコードより必要書類をダウンロードし、ご提出ください。

提出条件 日発健保家族健診を利用していない方
勤務先で健診を受けている方

2026年度健診結果受付期間

2026年4月1日(水)～2027年3月31日(水)

日発健保 HP 勤務先健診結果提出 ➡



💡 がん検診受けていますか？ ～適切な受け方～

下記ウェブサイトではがん検診の大切さや理解を深めることが可能です。
情報を積極的に確認いただき、がん検診選択にお役立てください。

がん検診の適切な受け方
出典：がん情報サービス ➡



日発健保が補助するがん検診

・胃がん ・大腸がん
・乳がん ・子宮頸がん ・前立腺がん



💡 登録していますか？ kencom

春と秋にウォーキングイベント「みんなで歩活」を実施中！

参加登録し、期間中一定歩数以上歩いた方へ amazon ギフト券を差し上げています。

アプリをダウンロード！ ➡



 **kencom**



💡 マイナンバーカード(電子証明書)の有効期限切れにご注意ください！

作成から5年経過するとマイナンバーカードの電子証明書有効期限を更新する必要があります。

対象者には自治体から案内がご自宅に送付されますので、更新の手続きをお願いします。

